

Varför vill alla åka till
badhuset utom jag?

NELMS
METOD
~

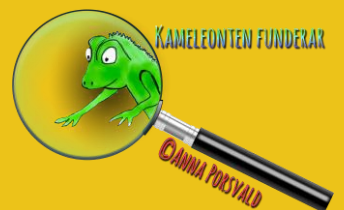


Konsten att få personer
med autism att Gilla
Vatten!

Innehåll

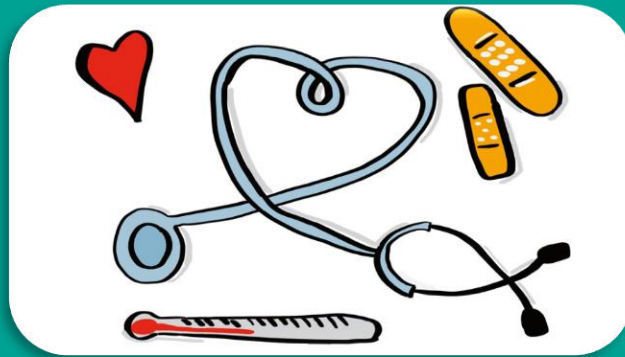
- Introduktion
 - Vem är jag?
- Vad är autism?
- Vikten av rätt bemötande
- Hjälpmedel mm
- Vad gör vattnet?
- Nyckeln till framgång
- Frågor!

NELMS
METOD
~~~~~



# Vem är jag?

- Sjuksköterska
- Föreläsare
- Mamma
- Kameleont

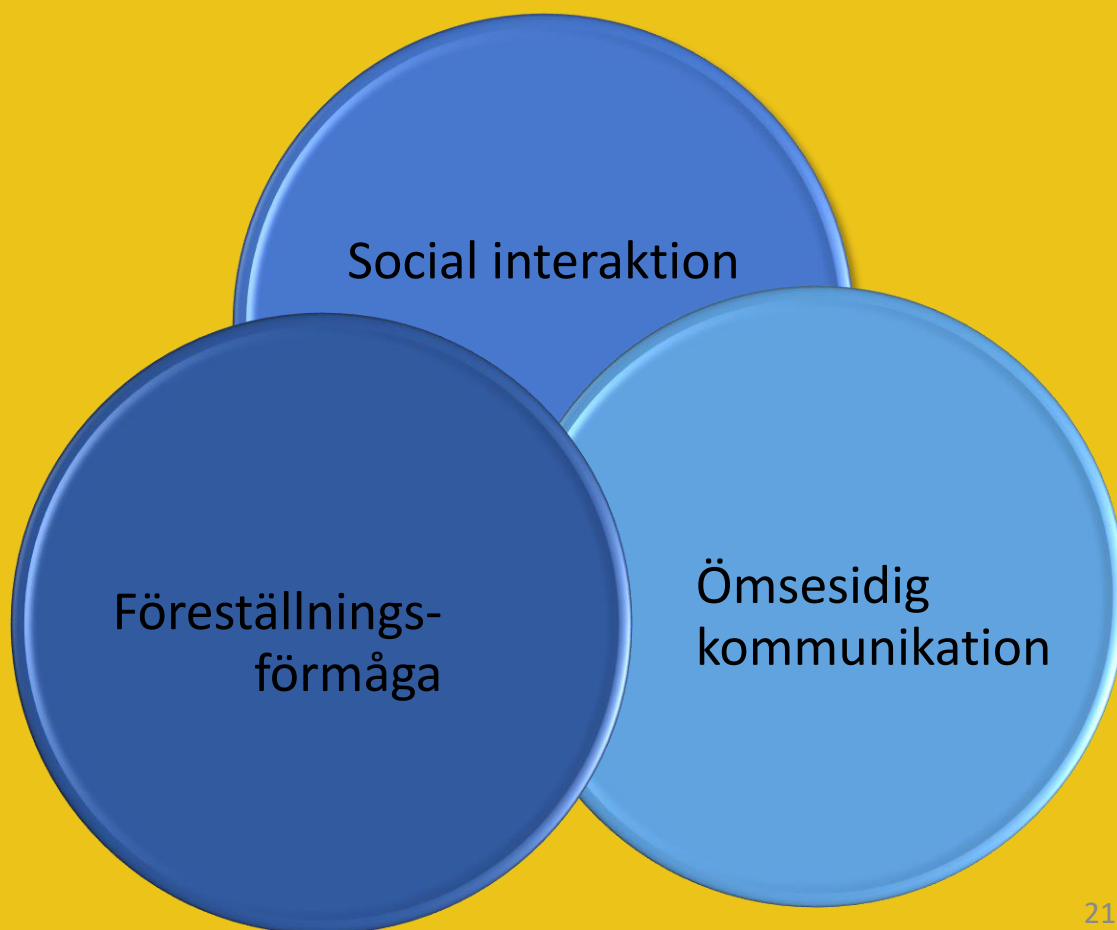


# NELMS METOD



# Vad är autism?

# NELMS METOD



## Många gemensamma svårigheter

- **Kognition**

Exekutiva funktioner  
Arbetsminne uppmärksamhet,  
impulskontroll, kontrollera  
aktivitetsnivå mm

Tidsuppfattning, planering  
Sömn

- **Perception: hantera & sortera bort intryck**

- **Svårt i det sociala samspelet**

- **Motoriska problem**



## Vikten av rätt bemötande

- När du inte kan flytta på berget- gå runt! Hitta nya vägar!
- Medfödda problem kräver att miljön anpassar sig
- Den med mest kontroll över sig själv tar ansvaret
- Finn den sak som motiverar den som inte vill!
- Var nyfiken, hitta den där vägen!

Förhållningsätt:

*”Människor som kan bete sig gör det”*

-Ross W Greene

211110



# Anpassningar, hjälpmedel mm



**ALLTID UTGÅ FRÅN  
INDIVIDEN OCH DESS  
BEHOV**



**KOMMUNIKATION  
ALLTID MÖJLIG OCH  
VIKTIG!**



**ANVÄND HJÄLPMEDEL;  
FINNS MASSOR!**

# NELMS METOD

- Tydlighet, struktur, konsekvent beteende
- Har personen förstått? Be dem repetera!
- Använd visuellt stöd, bilder etc!

**Vid behov- ge personen en:  
NÖDUTGÅNG!**

# Varför är det svårt med vatten?

**Kallt**

**Nytt**

**Okänt**



**NELMS  
METOD**

**Dusch**

**Djupt??  
VÅTT!**



## Varför är det svårt med vatten?

- Annorlunda perception
- Annorlunda gravitation
- Motoriska svårigheter
- Vattnet lever
  - Stimulerar hela huden samtidigt



Vad får man om man korsar en fisk och en kameleont?

**Känsliga tittare varnas!**

**NELMS  
METOD**  
~



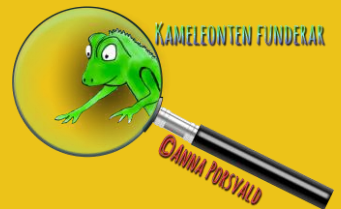
# Tips

Se till att personen ALLTID vet svaren på:

1. **VAD** ska hända? (vad ska jag göra)
2. **NÄR?**
3. **VAR** ska jag vara? (eller var ska jag åka)
4. **VEM** ska vara med/vem är där?
5. **HUR LÄNGE** ska det hålla på?  
**Visa tiden tydligt**
6. **VAD** händer sedan?



# NELMS METOD



# Nyckeln till framgång



## NELMS METOD

- Motivation
- Nyfikenhet
- Varför??? –Ha ett svar!
- Lätt att göra rätt
  - färdiga strategier

## •Frågor?

# Tack för mig!

# NELMS METOD



[www.kameleonten-funderar.se](http://www.kameleonten-funderar.se)



PDF finns på hemsidan!

211110

